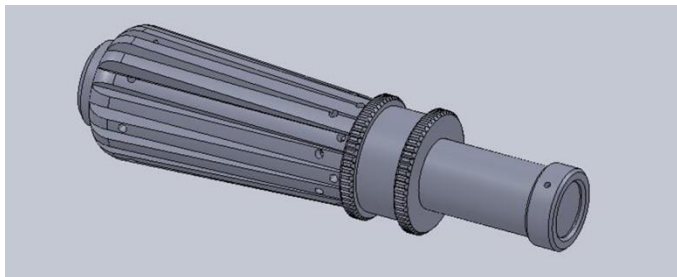


LED 高輝度スポット光源

LED 高輝度スポット光源は、均一照明、高効率照度および輝度を持つ最も直近に開発された製品です。

おもに工業用照明、ミラー表面検査、冒険用照明、警察のパトロール用照明、顕微鏡用の照明などに最適で



す。独自の光学機構により均一照度を実現。照明強度を一定に保つ定電流制御回路、高輝度性やフレア安定性、照射距離などの調整用の温度保護流量調整機能付です。また、先進の機械設計と加工技術により、外観が美しく快適です。特許申請中で海外でも販売されています。

応用例

- Si, Ge などで作られたミラーの表面品質検査
- 警察署、警備会社、偵察、電力網メンテナンス等の照明
- 発射距離は 100M 以上で、人々をしばらくの間、目くらましできる照度
- 探検および考古学用の非常用照明

おもな特徴

- 電力: 2w
- 照度: 10,000 ~ 15,000 lux
- 250mm 先でスポット径約 50mm
- 電源は直流または交流 (DC 3.6v, #7 の乾電池の 3 個で 1 時間動作、充電可能)





LED1



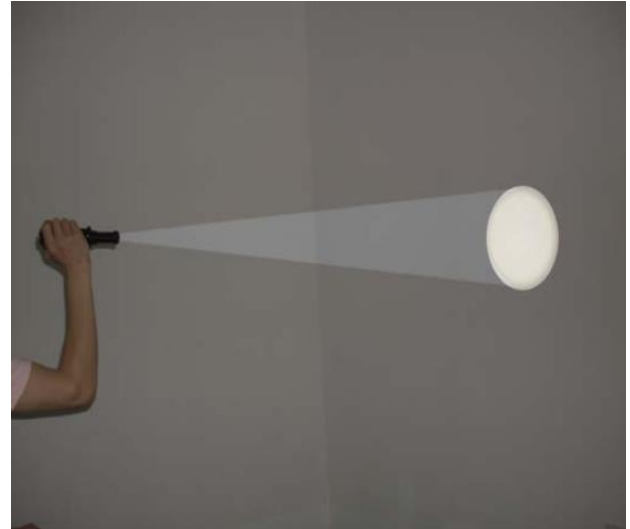
LED2



LED3



収納ケース



使用例

仕様

モデル	LED1				LED2				LED3			
内臓バッテリー	3NI - MHバッテリー (7#, 1.2V DC/850mA)								無し			
電源	4.1V DC											
定電流	700mA											
定格電力	2.5W											
動作温度	0°C ~ 40°C											
照射角度(°)	11				8				11			
テスト距離(cm)	15	25	45	140	15	25	45	140	15	25	45	140
照度(1000Lux)	120	60	15	2	120	120	40	7	110	45	10	1

※ 1. 重量は約500g(バッテリーを含みません)。

詳しくは…………… <http://www.astron-japan.co.jp>



株式会社 アストロン

〒123-0861 東京都足立区加賀一丁目 4-14-205
 TEL. 03-5647-6541 FAX. 03-5647-6687
 e-mail. info@astron-japan.co.jp
<http://www.astron-japan.co.jp>